

### **RAW-Partner München**

Elsenheimerstraße 43  
80687 München  
Tel.: +49 89 578382-0  
Fax: +49 89 578382-50  
E-Mail: [muc@raw-partner.de](mailto:muc@raw-partner.de)

### **RAW-Partner Bad Wörishofen**

Rudolf-Diesel-Straße 11  
86825 Bad Wörishofen  
Tel.: +49 8247 9670-0  
Fax: +49 8247 9670-40  
E-Mail: [bw@raw-partner.de](mailto:bw@raw-partner.de)

### **RAW-Partner Berlin**

Neue Promenade 3  
10178 Berlin  
Tel.: +49 30 56553-0  
Fax: +49 30 56553-10  
E-Mail: [berlin@raw-partner.de](mailto:berlin@raw-partner.de)

### **RAW-Partner Gera**

Siemensstraße 49  
07546 Gera  
Tel.: +49 365 43752-0  
Fax: +49 365 43752-29  
E-Mail: [gera@raw-partner.de](mailto:gera@raw-partner.de)

## ***Wie können Sie die Ausbildung oder das Studium Ihres volljährigen Kindes steuerlich fördern lassen?***

Sehr geehrte Mandantin,  
sehr geehrter Mandant,

in unserer Wissensgesellschaft ist eine gute Ausbildung wichtiger denn je. Aber obwohl sie sich für ihre Kinder einen optimalen Einstieg ins Berufsleben wünschen, kommen die meisten Eltern ziemlich ins Schwitzen, wenn der Nachwuchs ein Studium oder eine kostenpflichtige Ausbildung aufnimmt. Denn neben den Ausgaben für das Studium oder die Ausbildung selbst ist oft ein Umzug des Kindes erforderlich, so dass auch für Miete und Lebensunterhalt eine Unterstützung aus dem Elternhaus gefragt ist.

Die gute Nachricht ist, dass Sie zur Bewältigung dieser Ausgaben steuerliche Förderungen erhalten: Auch für Ihr volljähriges Kind bleiben Ihnen Vergünstigungen wie Kinderfreibeträge und Kindergeld erhalten, solange sich das Kind in der Berufsausbildung befindet oder auf einen Ausbildungsplatz wartet und als arbeitssuchend gemeldet ist. Bei alledem müssen Sie jedoch Altershöchstgrenzen beachten. Falls sich Ihr Kind löblicherweise selbst etwas dazuverdienen möchte, sollten Sie zudem wissen, dass eine allzu umfangreiche Nebentätigkeit nicht nur seinen Ausbildungserfolg, sondern auch den Anspruch auf Kindergeld bzw. Kinderfreibetrag gefährden kann.

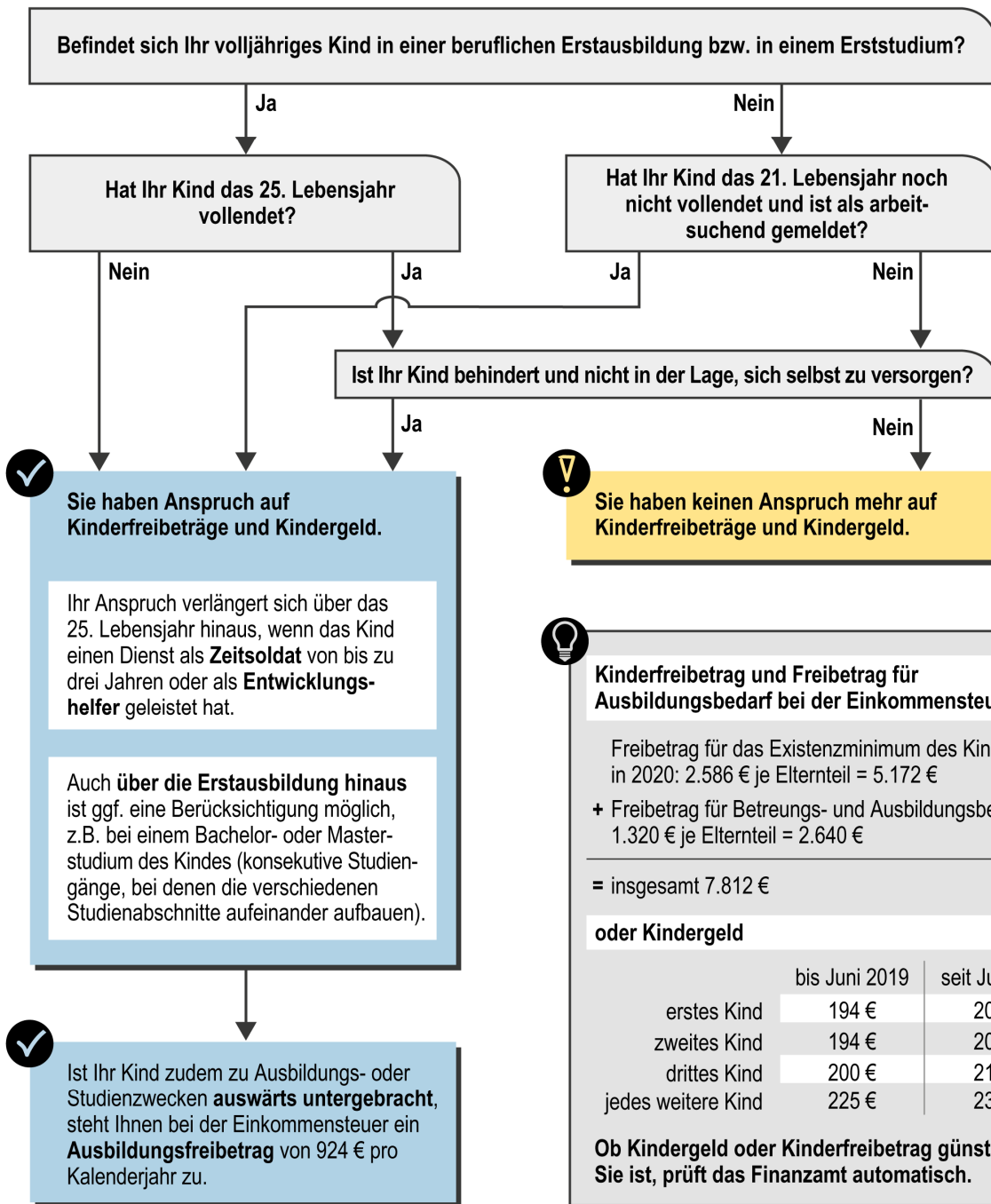


Unsere **Infografik auf der nächsten Seite** verschafft Ihnen einen Überblick über die Voraussetzungen der Weitergewährung von Kindergeld und Kinderfreibeträgen bei volljährigen Kindern in Ausbildung und zeigt Ihnen auch die Grenzen auf. Für nähere Informationen stehen wir Ihnen gerne persönlich zur Verfügung.

Mit freundlichen Grüßen

# Wie können Sie die Ausbildung oder das Studium Ihres volljährigen Kindes steuerlich fördern lassen?

Nehmen Sie alles an Kindergeld oder Kinderfreibeträgen mit, was Ihnen zusteht!



**!** Um Kinderfreibeträge bzw. Kindergeld nicht zu gefährden, darf Ihr **Kind nicht mehr als 20 Stunden pro Woche arbeiten**. Eine vorübergehende (höchstens zwei Monate dauernde) Ausweitung ist unbeachtlich; die durchschnittliche wöchentliche Arbeitszeit darf im Kalenderjahr aber nicht mehr als 20 Stunden betragen.

**Bei weiter gehenden Fragen stehen wir Ihnen gerne zur Verfügung**

Bei weiteren Fragen zur steuerlichen Förderung von Kindern in Ausbildung können Sie gerne einen Termin mit uns vereinbaren.

Alle Angaben nach bestem Wissen, jedoch ohne Gewähr. Diese Information ersetzt nicht die individuelle Beratung. Rechtsstand: März 2020.