

# KARRIERE IST EINE **FRAGE DER STRATEGIE.**

Jetzt bei R·A·W - Partner bewerben.



#### SIE HABEN DIE WAHL:

Bei uns wird die interdisziplinäre Zusammenarbeit aus Steuerberatung, Wirtschaftsprüfung und Rechtsberatung sowie Teamgedanke und Teamgeist wirklich gelebt.

Was immer Sie dann bei uns tun, wir unterstützen Sie nach Kräften, fördern Sie durch jegliche Fortbildungen und natürlich genauso, um Ihnen Berufsexamina zu ermöglichen, die Sie weiterbringen sollen.

Und das nicht mal ganz eigennützig. Denn wir wollen die besten Leute – und setzen darauf, dass Sie dazu gehören wollen.

## BEI UNS BRINGEN SIE SICH SELBST IN STELLUNG.



## AM BEGINN ENTSCHIEDET SICH DIE RICHTUNG DER PARTIE.

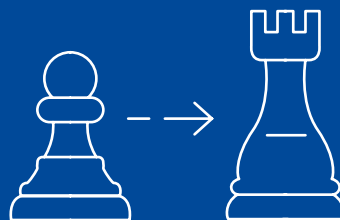
#### WIE WIR SIND:

Mehr als 100 Mitarbeiter an 4 Standorten sorgen bei R·A·W-Partner für ein kontinuierliches Wachstum. Dabei genießen alle die flachen Hierarchien, das teamorientierte, kollegiale Arbeiten sowie eine große Vielfalt interessanter und spannender Aufgaben, weil alle Kompetenzbereiche durchlässig und ineinandergreifend gestaltet werden. Damit erhalten vor allem neue Mitarbeiter intensive Einblicke in sämtliche anstehenden Aufgaben, bleiben umfassend orientiert und erhöhen dadurch auch noch die eigene Flexibilität sowie ihre damit verbundenen Möglichkeiten.

#### WER WIR SIND:

R·A·W-Partner ist eine interdisziplinär aufgestellte, überregional tätige Kanzlei mit vielfältigen und spannenden Herausforderungen in den Bereichen Steuerberatung, Wirtschaftsprüfung sowie Rechts- und Unternehmensberatung und deren Schnittmengen. Gerade dieses Miteinander führt zu einem überaus interessanten und abwechslungsreichen Arbeits-

umfeld, das ebenso zahlreiche wie unterschiedliche Berufsperspektiven und Karrieremöglichkeiten eröffnet. Darüber hinaus interessant: wir begleiten unsere Mandanten auch im internationalen Umfeld, dabei können wir auf eine langjährige Partnerschaft mit BKR International zurückgreifen.



#### WAS WIR TUN:

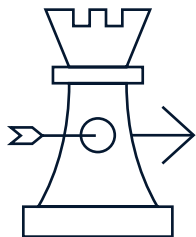
Seit mehr als 50 Jahren sind wir als R·A·W-Partner am Markt erfolgreich und wir sind stolz darauf, dass wir Mandate über Generationen hinweg seit der ersten Stunde begleiten dürfen. Wir sind der optimale Ansprechpartner für familiengeführte Unternehmen, mittelständische Betriebe und Freiberufler, kurz gesagt der Mittelstand in all seinen Facetten.

## WILLKOMMEN ZU DEN VIELFÄLTIGEN KARRIEREMÖGLICHKEITEN BEI R·A·W-PARTNER.



DER NÄCHSTE  
**ZUG KANN SCHON  
ENTSCHEIDEN.**

# KEINER SPIELT DOCH AUF REMIS!



Wenn Sie erstmal bei R·A·W-Partner sind, ist Ihre Karriere eigentlich kaum noch aufzuhalten. Ob Steuerberater oder Wirtschaftsprüfer: Immer beginnt alles mit einer Assistenz (Junior Consultant) und entwickelt sich von da, Zug um Zug nach oben. Überhaupt nicht ausgeschlossen, dass Sie dann eines – vielleicht gar nicht so fern – Tages bei R·A·W-Partner im Management oder sogar Partner sind. Wie auch immer: das Spiel endet zu Ihren Gunsten! Ganz wie Sie es wollen.

## BERATER

- Steuerberater
- Wirtschaftsprüfer
- Rechtsanwalt

## FACHANGESTELLTE

- Steuer- und Prüfungsassistent
- Bilanzbuchhalter
- Steuerfachwirt
- Steuerfachangestellter
- Lohn- und Gehaltsbuchhalter

## IT

- CISA
- Administrator

## BACKOFFICE

- Kaufleute für:
- Büromanagement
  - Assistenz

## DAS BIETEN WIR: STELLEN BEI R·A·W - PARTNER

### HOCHSCHULABSOLVENTEN

- Berufseinstieg als Steuer- und Prüfungsassistent

### AUSBILDUNG

- Steuerfachangestellter
- Kaufleute für Büromanagement

### STUDIUM

- Duales Studium
- Werkstudent

### PRAKTIKA

- Schülerpraktikum
- Studenten-Praktikum

# NICHT NUR AUF DEM SCHACHBRETT GANZ ENTSCHEIDEND, WO MAN STEHT:



MÜNCHEN



BAD WÖRISHOFEN



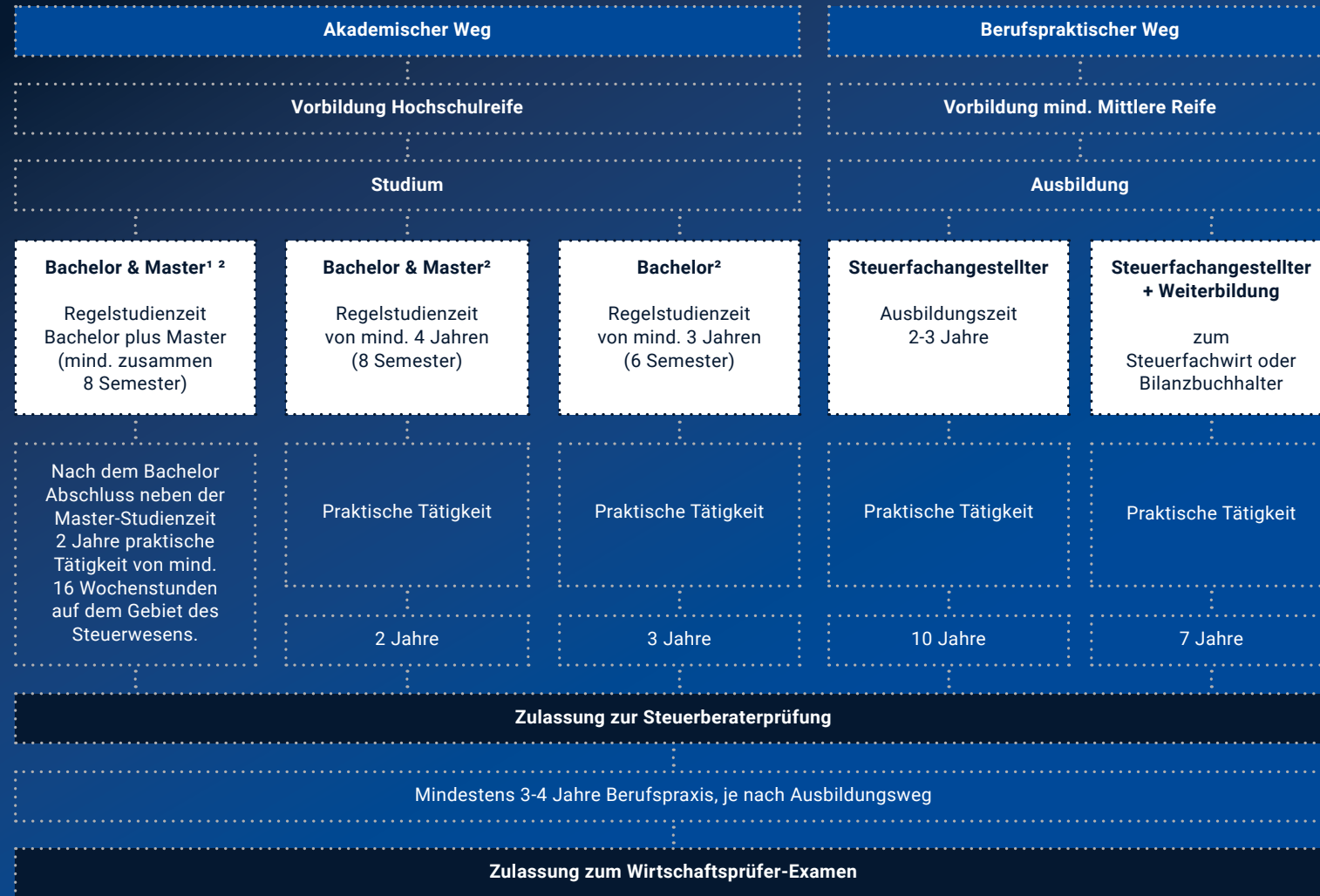
BERLIN



GERA

Mit München, Bad Wörishofen, Berlin und Gera hat sich R·A·W-Partner Standorte gewählt, die zwar nicht die gleiche Größe haben, aber alle auf ihre Art erfolgreich sind und diese Erfolgsgeschichte weiterschreiben werden.

# VERSCHIEDENE WEGE FÜHREN ZU VIELEN ZIELEN.



<sup>1</sup> Innerhalb von 5 Jahren nach Beginn des Bachelor Studienganges Zulassung zur Steuerberaterprüfung

<sup>2</sup> auch im Dualen Weg möglich

# ZUNÄCHST ZÄHLEN NUR 2 DINGE: SPIELFREUDE UND TALENT!

Viele Wege führen zu R·A·W-Partner. Ob Sie gerade unterwegs zum dualen Studium sind, bereits mitten drin stecken, ob Sie Ihre Ausbildung oder das Studium schon abgeschlossen haben oder es lieber erst mal mit einem Praktikum probieren, um dann festzustellen, dass Sie zusätzlich noch studieren wollen: Alles geht.

Wer gerne mit Menschen arbeitet und dienstleistungsorientiert ist, der bekommt bei R·A·W-Partner alle Chancen, die man haben kann. Man muss sie nur ergreifen. Lassen Sie uns darüber reden.



SIE SIND  
AM ZUG!

BEWERBEN SIE SICH JETZT UNTER [WWW.RAW-PARTNER.DE](http://WWW.RAW-PARTNER.DE)

# AUF JEDEM FELD ZUHAUSE.

Lust auf abwechslungsreiche Arbeit mit Menschen, Strategie und Zahlen? Spaß daran, in der ganzen Bandbreite Unternehmen und Unternehmer zu beraten? Dann sind Sie hier richtig.

R·A·W-Partner – seit 1965 die Kanzlei, die nicht nur aufgrund ihrer zahlreichen Aufgabengebiete attraktiv für jeden ist, der beruflich viel vorhat, sondern die genauso dafür steht, allen Mitarbeitern ein kollegiales wie aussichtsreiches Umfeld zu bieten. Und das ist immerhin die ganze Bandbreite von der Steuerberatung über die Wirtschaftsprüfung, bis hin zur Rechts- und Unternehmensberatung.

Kommen Sie in ein starkes Team, das wenig von Hierarchie aber viel von ehrlicher Leistung hält und sich vom Auszubildenden bis zum Partner auch wirklich als Team versteht.

Bewerben Sie sich jetzt!

Ihre Unterlagen schicken Sie bitte an:  
[jobs@raw-partner.de](mailto:jobs@raw-partner.de)  
oder über unsere Homepage  
[www.raw-partner.de](http://www.raw-partner.de)

oder postalisch an  
**Rath, Anders, Dr. Wanner & Partner mbB**  
Elsenheimerstraße 43  
80687 München

